

保護犬・猫と一緒に暮らせる
障害者グループホーム

わおん
北海道

WAON

わおんイメージキャラクター
福助(ふくすけ)

ほっかいどう はつ
北海道初!



ほご いぬ ねこ いっしょ く
保護犬・猫と一緒に暮らせる
しょう しゃ
障がい者グループホーム

にゅう きよ しゃ ぼ しゅう
入居者募集

『わおん』は、保護犬・保護猫とともに暮らす障がい者グループホームです。

現在日本では年間50,000頭もの、罪のない犬と猫が殺処分されています。そんな犬や猫をグループホームで預かり、障がいのある方々と暮らすことで1頭でも多くの犬や猫の命を救うとともに、アニマルセラピーなどの効果によって障がいのある方もいきいきと生活できます。

動物を「飼う」のではなく、「ともに生きる」ことを大切に、障がいがあってもあたり前に動物と暮らせる地域社会を実現していきます。



自分のペットと一緒に入居OK!

カギ付きプライベート個室

夜間・休日も世話人常駐

テレビ・インターネット環境完備

お仕事紹介・就労サポートあり

2019年12月1日(日)オープン (定員4名)

《拓北》女性棟 北区拓北2条4丁目1-5

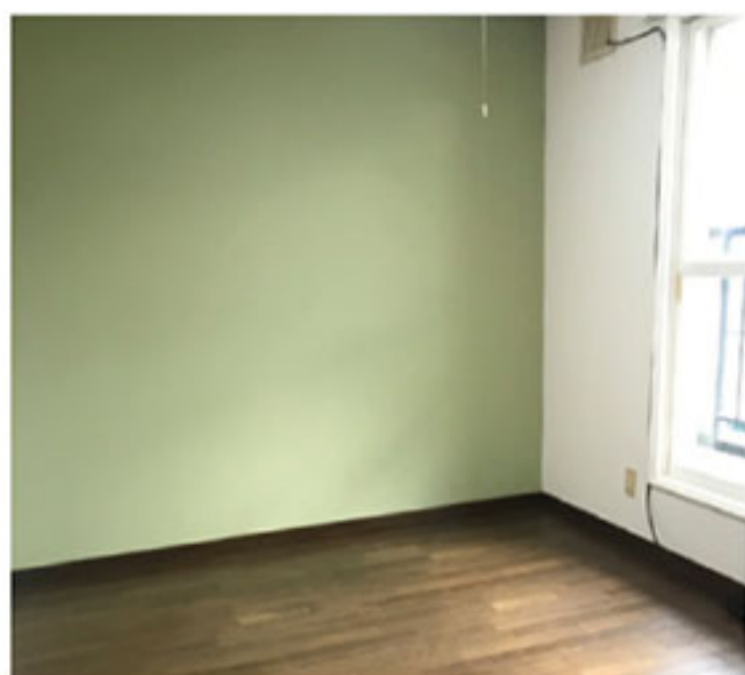
JR「拓北駅」…徒歩13分(約1,000m)

【中央バス】拓北3条3丁目…徒歩4分

新琴似(女性棟) 北区新琴似1条3丁目2-7

新琴似II(女性棟) 北区新琴似1条3丁目2-3

屯田(男性棟) 北区屯田3条3丁目2-1



《利用料金》月額(※目安) 77,000円~

利用料金にふくまれているもの

- 家賃
- 光熱費
- 日用品費
- 食事(朝・晩)

●保護犬ホップ ●保護猫ピピ ●PR犬サチ

個室には収納・暖房・カーテンが付いています!

見学・体験利用 受付中!

株式会社 わおん北海道 でんわ 299-8585

けいたい 080-9747-9903 (担当/和田)

ホームページ http://waonpet-h.com/



ONE HOME for ONE LIFE.

きょうせいがたふくししせつ
ペット共生型福祉施設が1つできるごとに
さつしょうぶん いぬ ねこ いのち かならず すく
殺処分される犬・猫の命が必ず救われます。

さつしょうぶん めざ
殺処分ゼロを目指す！
『わおん』は、保護犬・猫と暮らす
しょうしや しょうしや
障がい者グループホームです。



にゃおん

どうぶつ せいかつ
動物との生活とは、
とも い
『共に生きる』こと。

どうぶつかいざいかつどう こうか
動物介在活動のもたらす効果

わおん北海道が提供する「動物介在活動」は、
動物介在療法（アニマルセラピー）の一環として
以下のような効果が検証されています。



mental effect [心理的効果]

元気な気持ちになる・くつろぎ効果・笑う機会が増える・親密な感情を生む・回想作用等



physiological effect [生理的効果]

病気の回復を助ける・刺激やリラックス効果・
血圧やコレステロール値の低下・
運動の機会が増える・楽しんでリハビリテーションができる



social effect [社会的効果]

人との出会いのきっかけができる・コミュニケーションのきっかけになる・
人間関係がスムーズになる・身体的、経済的な自立を支える



わおんグループホームでの暮らし

ワンコと一緒に楽しく暮らすことで、メリハリを持って仕事や普段の生活にいきいきと取り組んでいく。私たちが目指すのは、そういう毎日です。



WALK

外出のきっかけとして動物と一緒に散歩。ワンコも入居者様も嬉しそうなの、わおん北海道ならではのひとときです。



LIFE

市役所・病院などへひとりで行くのが不安な方は、スタッフが同行いたしますのでご安心ください。



COMMUNITY

入居者様同士で仲良くなって、遊園地に遊びに行くことも。わおん北海道での暮らしを通じて、新しい出会いが生まれます。



MONEY

おこずかい帳作成を通して金銭管理のお手伝いもしています。(希望者のみ)※金銭を直接お預かりする事はしておりません。



WORKING

働く場所を一緒に探します。就職先が決まった後も安心して働けるようにフォローをしていきます。



MEETING

1ヶ月に1回「入居者会議」を行っています。気持ちよく共同生活が送れるようにみんなで話し合います。

料金

家賃	32,000～35,000円
食費	朝 350円 / 夜 550円 (各1食)
水道光熱費	15,000円
日用品費	3,000円

家賃補助の例

国からの補助：10,000円
市からの補助：10,000円
補助を受けた場合の合計負担額
57,000円～60,000円

設備

プライベート
個室

Wi-Fi・暖房
部屋鍵を完備

ペットと入居
可能です

体験利用
できます

よくある質問

- Q1. 夜勤スタッフはいますか？
A. はい、もちろんいます。
夜が不安な方もご安心ください。
- Q2. 入居にかかる費用は？
A. 保証金や敷金はいただきません。
カーテンと暖房以外は準備が必要です。
- Q3. 家族や友達は部屋に泊めても大丈夫？
A. ご家族（親と兄弟）であれば1泊だけ宿泊できます。
- Q4. 薬の飲み忘れが心配なのですが
A. スタッフが服用を管理します。ご安心ください。
- Q5. ペットの衛生面は大丈夫ですか？
A. 動物看護師と連携しておりますのでご安心ください。
- Q6. ペットと一緒に散歩できますか？
A. はい、もちろんです。一緒にでかけましょう！